



**INKOMA-GROUP**  
INKOMA / ALBERT

# INKOMA-GROUP Maschinenliste

Stand: 18.04.2024

Great ideas need drive.

Als ein auf Expansion ausgelegtes Unternehmen legt die INKOMA-GROUP besonderen Wert auf eine stetige Erweiterung der Produktpalette. Eine hohe Fertigungstiefe, eine kreative Entwicklungsabteilung und nicht zuletzt die intensive Kooperation mit technischen Hochschulen ermöglicht der INKOMA-GROUP schnelles reagieren auf Marktsituationen.

Die konsequente Anpassung des Maschinenparks an die neuesten technischen Standards sichert den gewohnt hohen Qualitätsstandard und eine effektive Produktion.

Ein qualifizierter und engagierter Mitarbeiterstamm, die CAD-gestützte Konstruktion, einer der modernsten Maschinenparks und die neueste rechnergesteuerte Messtechnik sind die Garantie für die wirtschaftliche Fertigung unserer Qualitätsprodukte.



**INKOMA Maschinenbau GmbH**  
**Lange Göhren 14, 39171 Osterweddingen**  
**DEUTSCHLAND**

Telefon +49 (0) 39205 453-0  
Fax +49 (0) 39205 453-433  
[info@inkoma.de](mailto:info@inkoma.de)  
[www.INKOMA.de](http://www.INKOMA.de)

ALBERT ist ein traditionsreiches Unternehmen auf dem Gebiet der mechanischen Antriebstechnik und als Hersteller von qualitativ hochwertigen Spindelhubgetrieben in Standard- und Sonderausführung und von innovativen und kundenspezifischen Systemlösungen bekannt.

Darüber hinaus bietet ALBERT ein umfangreiches Spektrum an Dienstleistungen. Ausgestattet mit modernsten Fertigungsmaschinen gilt ALBERT als kompetenter Partner spezialisiert auf Verzahnen, Wirbeln, Drehen, Fräsen, Nuten, Bohren und Messen.

Das traditionsreiche Unternehmen hat seit 1947 seinen Sitz in Oberösterreich.

Der hochmoderne Maschinenpark mit Mehrachsen-CNC-Dreh-/Fräszentren und eine stetige Qualitätskontrolle ermöglichen INKOMA eine kostengünstige Einzel- und Serienfertigung auf höchstem Qualitätsniveau.

Neben der Haupttätigkeit als Zulieferer für die INKOMA-GROUP steht der zertifizierte Standort Osterweddingen unseren Kunden für Lohnarbeiten nach Zeichnung zur Verfügung. Die große spanabhebende Fertigungstiefe ermöglicht es nahezu jedes Bauteil in unserem Haus zu produzieren.



**Maschinenfabrik ALBERT GmbH**  
**Technologiepark 2, 4851 Gampern**  
**ÖSTERREICH**

Telefon +43 (0) 7682 39080-0  
Fax +43 (0) 7682 39080-99  
[office@albert.at](mailto:office@albert.at)  
[www.ALBERT.at](http://www.ALBERT.at)

# CNC Dreh- Fräszentren

## Mazak Integrex 200 SY

(Multifunktionszentrum mit Portallader und Handlingroboter)



Arbeitsbereich	Max. Bearbeitungsdurchmesser	Ø200mm	
Verfahrwege	X-Achse	530mm	
	Z-Achse	1065mm	
	Y-Achse	+ / - 70mm	
	C-Achse	von 0,001°-<	
	B-Achse	225°	
	Z2-Subspindel	1005mm	
	C2-Subspindel	5°-<	
	Stangendurchlass max.	Ø51mm	
	Spindel	Max. Spindeldrehzahl	5000 1/min
	Angetriebenes Werkzeug	Max. Spindeldrehzahl	6000 1/min
Sonstiges Zubehör	Werkzeugaufnahmekapazität	80 Stück	
	Paletten mit Handlingroboter	16 Stück	
	Werkzeugvoreinstellgerät	MAZAK Tool Eye System	

Osterweddingen

## Mazak Integrex 200 IV ST

(Multifunktionszentrum mit Portallader und Handlingroboter)



Arbeitsbereich	Max. Bearbeitungsdurchmesser	Ø200mm	
Verfahrwege	X-Achse	580mm	
	Z-Achse	1045mm	
	Y-Achse	+ / - 80mm	
	C-Achse	von 0,001°-<	
	B-Achse	225°	
	Z2-Subspindel	1005mm	
	C2-Subspindel	5°-<	
	Stangendurchlass max.	Ø65mm	
	Spindel	Max. Spindeldrehzahl	5000 1/min.
	Angetriebenes Werkzeug	Max. Spindeldrehzahl	12000 1/min.
Sonstiges Zubehör	Werkzeugaufnahmekapazität	40 + 9 Stück	
	Paletten mit Handlingroboter	16 Stück	
	Werkzeugvoreinstellgerät	MAZAK Tool Eye System	

Osterweddingen

\* Standort

# CNC Dreh- Fräszentren

Osterweddingen

## Mazak Integrex 300 SY ( 1 Stück)

(Multifunktionszentrum  
mit Portallader und  
Handlingroboter)



Arbeitsbereich	Max. Bearbeitungsdurchmesser	Ø305mm
Verfahrwege	Max. Bearbeitungslänge	360mm
	X-Achse	580mm
	Z-Achse	1137mm
	Y-Achse	+ /- 100mm
	C-Achse	von 0,001°-<
Spindel	Stangendurchlass max.	Ø63mm
	Max. Spindeldrehzahl	2500 1/min.
Angetriebenes Werkzeug	Max. Spindeldrehzahl	6000 1/min.
Sonstiges Zubehör	Werkzeugaufnahmekapazität	80 Stück
	Paletten mit Handlingroboter	5 Stück Großraumpaletten
	Werkzeugvoreinstellgerät	MAZAK Tool Eye System

## Hardinge Conquest H51 CnC



Osterweddingen

Arbeitsbereich	Max. Bearbeitungsdurchmesser	Ø313mm
Verfahrwege	X-Achse	196mm
	Z-Achse	715mm
Spindel	Max. Spindeldrehzahl	5.000 min-1
Gegenspindel	Max Spindeldrehzahl	6.000 min-1

## Index G220

(Vollautomatisches Dreh-,  
Fräs- und  
Verzahnungszentrum)



Osterweddingen

Arbeitsbereich	Max. Bearbeitungsdurchmesser	Ø250mm
Verfahrwege Kanal1	X-Achse	355 mm
	Z-Achse	1040 mm
	Y-Achse	± 80 mm
Verfahrwege Kanal2	X-Achse	185 mm
	Z-Achse	1000 mm
	Y-Achse	± 50 mm
Spindel	Max. Spindeldrehzahl	4000 min-1
Gegenspindel	Max. Spindeldrehzahl	5000 min-1
Angetriebenes Werkzeug Kanal1	Max. Spindeldrehzahl	12000 1/min.
Angetriebenes Werkzeug Kanal2	Max. Spindeldrehzahl	72000 1/min.
	Stangendurchlass max.	Ø90mm
	Werkzeugaufnahmekapazität	100 Stück

\* Standort

# CNC - Bearbeitungszentren

## Heller MCH 250



Arbeitsbereich	Max. Bearbeitungsdurchmesser	Ø900mm
	Max. Bearbeitungslänge	1000mm
Verfahrwege	X-Achse	800mm
	Z-Achse	800mm
	Y-Achse	800mm
	Palettenabmessung	630mm x 630mm
	Werkstückmasse	800kg
Spindel	Drehzahlbereich	45-8000 1/min
	Max. Werkzeuglänge	600mm
Sonstiges Zubehör	RPS-Rundspeicher mit Paletten	4 Stück
	Werkzeugmagazin Kette (Regal)	100 Plätze
	Rundtisch - Teilung	360 x 1°

Osterweddingen

## Heller MCH 350 C (Fünf-Achs-Bearbeitung)



Arbeitsbereich	Max. Werkstückgröße in X	1000mm
	Max. Werkstückgröße in Y	1000mm
	Max. Werkstückgröße in Z	750mm
	Tischgröße	800x800mm
Verfahrwege	X-Achse	1250mm
	Y-Achse	1000mm
	Z-Achse	1300mm
Sonstiges Zubehör	Werkzeugplätze HSK100	234
Rundspeicher	Paletten	6
Spindel	Drehzahlbereich	6.000 1/min
	Werkzeuggewicht	25 kg
	Werkzeuglänge im WZ-Magazin	500 mm

Gampern

\* Standort

# CNC - Bearbeitungszentren

## Heller HF5500 APC HSK 100

Gampern



Verfahrwege	X-Achse	900mm
	Z-Achse	900mm
	Y-Achse	950mm
	Palettenabmessung/Aufspannfläche	500mm x 630mm
	Werkstückmasse	750kg
Spindel	Max. Drehzahl	12.000 1/min
Sonstiges Zubehör	Paletten	2 Stück
	Werkzeugmagazin	150 Plätze

## Heller HF5500 APC HSK 63

Gampern



Verfahrwege	X-Achse	900mm
	Z-Achse	900mm
	Y-Achse	950mm
	Palettenabmessung/Aufspannfläche	500mm x 630mm
	Werkstückmasse	750kg
Spindel	Max. Drehzahl	12.000 1/min
Sonstiges Zubehör	Paletten	2 Stück
	Werkzeugmagazin	160 Plätze

## SHW UniSpeed 7 (Universal Bearbeitungszentrum-Vertikal)

Gampern



Arbeitsbereich	Max. Werkstückgröße in X	7000mm
	Max. Werkstückgröße in Y	1100mm
	Max. Werkstückgröße in Z	1000mm
Verfahrwege	X-Achse	6000mm
	Y-Achse	1600mm
	Z-Achse	1300mm
Werkzeugmagazin	Werkzeugplätze SK50	120
Sonstiges Zubehör	Rundtische CNC	2
	Tischbelastung max.	12000Kg
	Spindel	Drehzahlbereich
	Werkzeuggewicht	22 kg
	Werkzeuglänge im WZ-Magazin	450 mm



# CNC - Bearbeitungszentren

## Hurco TMX 10MYSi (Universal Bearbeitungszentrum)



Arbeitsbereich	Max. Werkstückgröße in X	250mm
	Max. Werkstückgröße in Y	200mm
	Max. Werkstückgröße in Z	500mm
Verfahrwege	X-Achse	305mm
	Y-Achse	+/- 55mm
	Z-Achse	670mm
Spindel	Drehzahl	3500 1/min
Sonstiges Zubehör	Werkzeugplätze	12

Gampern UND Osterweddingen

## Hurco VMX 42i (Universal Bearbeitungszentrum)



Arbeitsbereich	Max. Werkstückgröße in X	900mm
	Max. Werkstückgröße in Y	400mm
	Max. Werkstückgröße in Z	350mm
Verfahrwege	Tischgröße	600 x 1200mm
	X-Achse	1000mm
	Y-Achse	550mm
Z-Achse	500mm	
Spindel	Drehzahl	12000 1/min
Sonstiges Zubehör	Werkzeugplätze	40

Osterweddingen

## Hurco VMX 50i (Universal Bearbeitungszentrum)



Arbeitsbereich	Max. Werkstückgröße in X	1500mm
	Max. Werkstückgröße in Y	660mm
	Max. Werkstückgröße in Z	610mm
Verfahrwege	Tischgröße	660 x 1500mm
	X-Achse	1270mm
	Y-Achse	660mm
Z-Achse	610mm	
Spindel	Drehzahl	12000 1/min
Sonstiges Zubehör	Werkzeugplätze	40

Osterweddingen

\* Standort

# CNC - Bearbeitungszentren

Gampern

## Hermle U630T

(Universal-Fräsmaschine)



Arbeitsbereich	Max. Werkstückgröße in X	400mm
	Max. Werkstückgröße in Y	200mm
	Max. Werkstückgröße in Z	200mm
	Tischgröße	900x520mm
Verfahrwege	Max. Tischbelastung	400Kg
	X-Achse	630mm
	Y-Achse	500mm
Werkzeugmagazin	Z-Achse	630mm
	Werkzeugplätze SK40	16
Sonstiges Zubehör	Sp.Kopf schwenkbar	0-90°
Spindel	Drehzahlbereich	7.000 1/min
	Werkzeuggewicht	5 kg
	Werkzeuglänge im WZ-Magazin	250 mm

Osterweddingen

## Mazak FH 680

(Bearbeitungszentrum - Horizontal)



Arbeitsbereich	Max. Werkstückgröße in X	600mm
	Max. Werkstückgröße in Y	1000mm
	Max. Werkstückgröße in Z	600mm
	Tischgröße	630x630mm
Verfahrwege	X-Achse	1050mm
	Y-Achse	800mm
	Z-Achse	825mm
Spindel	Drehzahl	5000 4/min
Sonstiges Zubehör	Werkzeugplätze	120

Osterweddingen

## Mazak FJV 25

(Bearbeitungszentrum - Vertikal)



Arbeitsbereich	Max. Werkstückgröße in X	1020mm
	Max. Werkstückgröße in Y	510mm
	Max. Werkstückgröße in Z	460mm
	Max. Tischbelastung	800Kg
Verfahrwege	Tischgröße	1200x550mm
	X-Achse	1020mm
	Y-Achse	510mm
Spindel	Z-Achse	460mm
	Drehzahl	12000 4/min
Sonstiges Zubehör	Rundtisch	
	Werkzeugplätze	30

\* Standort

mit Palettenwechsler



# CNC - Bearbeitungszentren

## Grob G350 Gen 2

Universalbearbeitungszentrum mit Roboterzelle für die autonome Fertigung



Arbeitsbereich	Durchm. des Maschinentischs	570mm
	Störkreisdurchmesser	600mm
Verfahrwege	Tischgröße	630x630mm
	X-Achse	600mm
	Y-Achse	855mm
	Z-Achse	750mm
Spindel	HSK-A 63, Drehzahl	16000 min-1
Sonstiges Zubehör	Werkzeugplätze	260
Gesamtgewicht	15,3 t	

Osterweddingen

## Grob G 550 Gen 2

Universalbearbeitungszentrum mit Palettiersystem



Arbeitsbereich	Durchm. des Maschinentischs	600mm
	Störkreisdurchmesser	900mm
Verfahrwege	Tischgröße	630x630mm
	X-Achse	800 mm
	Y-Achse	1020 mm
	Z-Achse	970 mm
Spindel	HSK-A 63, Drehzahl	16000 min-1
Sonstiges Zubehör	Werkzeugplätze	270
	Paletten	10
Gesamtgewicht	25,7 t	

Osterweddingen

\* Standort

# CNC - Drehmaschinen

## SMEC SL 2500 BLSY



Gampern

Arbeitsbereich	Schwingdurchmesser über Bett	650mm
	Schwingdurchmesser über Planschlitten	540mm
	Max. Drehdurchmesser	Ø360mm
Verfahrwege	Max. Bearbeitungslänge	1.265mm
	X-Achse	235mm
	Y-Achse	+/- 50mm
Hauptspindel	Z-Achse	1265mm
	Futterdurchmesser	250mm
	Spindelbohrungsdurchmesser	86mm
	Max. Stangendurchmesser	77mm
Gegenspindel	Max. Spindeldrehzahl	3500 1/min
	Futterdurchmesser	210mm
	Spindelbohrungsdurchmesser	61mm
	Max. Stangendurchmesser	52mm
Sonstiges Zubehör	Max. Spindeldrehzahl	4500 1/min
	Werkzeugplätze	12
	Werkzeugaufnahme	BMT65

## Mori Seiki NL 3000 Y 1250



Gampern

Arbeitsbereich	Max. Bearbeitungsdurchmesser	Ø350mm mit Krallenbacken Ø320mm mit weichen Backen
	Min. Bearbeitungsdurchmesser	Ø40mm Ø50mm mit Krallenbacken
Verfahrwege	Max. Bearbeitungslänge	1260mm
	Max. Dreh-Ø über Bett	Ø700mm
	X-Achse	280mm
	Y-Achse	+/- 60mm
	Z-Achse	1370mm
	Spindelbohrung max.	Ø105mm
Spindel	Stangendurchlass	Ø90mm
	Max. Spindeldrehzahl	3000 1/min
	Angetr. Werkzeug Drehzahl	6000 1/min
Sonstiges Zubehör	Werkzeugplätze:	12

# CNC - Drehmaschinen

## Mazak Quick Turn Nexus 250 MS



Arbeitsbereich	Max. Bearbeitungsdurchmesser	Ø250mm
	Max. Bearbeitungslänge	200mm
Verfahrwege	Stangendurchlass	Ø60 mm
	X-Achse	230mm
	Z-Achse	575mm
Spindel	Max. Spindeldrehzahl	4000 1/min
	Spindelbohrung	Ø65mm
Sonstiges Zubehör	Revolverkopf (x-fach)	12

Osterweddingen

## Mori Seiki NL 2500 MC / 700



Arbeitsbereich	Max. Bearbeitungsdurchmesser	Ø250mm
	Max. Bearbeitungslänge	650mm
Verfahrwege	X-Achse	260mm
	Z-Achse	795mm
	Spindelbohrung max.	Ø80mm
	Stangendurchlass	Ø75mm
Spindel	Max. Spindeldrehzahl	4000 1/min
	Pinolendurchmesser	Ø80mm
	Reitstockpinole-Verschiebung	730mm
Sonstiges Zubehör	Werkzeugplätze:	12
	Antriebsleistung angetriebene Werkzeuge	

Osterweddingen

## Mori Seiki NL 2500 MC / 1200



Arbeitsbereich	Max. Bearbeitungsdurchmesser	Ø250mm
	Max. Bearbeitungslänge	1200mm
Verfahrwege	X-Achse	260mm
	Y-Achse	+/- 50mm
	Z-Achse	795mm
	Spindelbohrung max.	Ø91mm
	Stangendurchlass	Ø74mm
Spindel	Max. Spindeldrehzahl	4000 1/min
	Pinolendurchmesser	Ø80mm
	Reitstockpinole-Verschiebung	734mm
Sonstiges Zubehör	Anzahl Revolver:	1
	Werkzeugplätze:	12
	Antriebsleistung angetriebene Werkzeuge	

Osterweddingen

\* Standort

# CNC - Drehmaschinen

## Puma 3100 LSY (S)

Osterweddingen



Arbeitsbereich	Max. Bearbeitungsdurchmesser	Ø420mm
	Max. Bearbeitungslänge	1.285mm
Verfahrwege	Stangendurchlass	Ø90 mm
	X-Achse	293mm
Spindel	Z-Achse	1.350mm
	Max. Spindeldrehzahl (HS)	3000 1/min
Sonstiges Zubehör	Max. Spindeldrehzahl (GS)	4000 1/min
	Revolverkopf (x-fach)	24
Vor + Rückseitenbearbeitung		

## Puma 5100 XLYA

Osterweddingen



Arbeitsbereich	Max. Bearbeitungsdurchmesser	Ø550mm
	Max. Bearbeitungslänge	3.070mm
Verfahrwege	X-Achse	355mm
	Z-Achse	3.150mm
Spindel	Spindelbohrung max.	Ø116.5mm
	Stangendurchlass	Ø116,5mm
Sonstiges Zubehör	Max. Spindeldrehzahl	2000 1/min
	Werkzeugplätze:	12
Antriebsleistung angetriebene Werkzeuge		4000 1/min

# CNC - Drehmaschinen

**Haco Tur 630 A**



Arbeitsbereich

Max. Drehdurchmesser	Ø440mm
Max. Drehlänge mit Lünetten	3900mm
Futterdurchmesser	Ø315mm
Spindelbohrung	Ø100mm
Drehzahl	1800
Angetriebene Werkzeuge	6

Osterweddingen

**Haco Tur 560 A**



Arbeitsbereich

Max. Drehdurchmesser	Ø260mm
Max. Drehlänge mit Lünetten	1500mm
Futterdurchmesser	Ø250mm
Drehzahl	2000
Spindelbohrung	Ø70mm

Osterweddingen

**Boehringer VDF DUS 400 ti**



Arbeitsbereich

Max. Drehdurchmesser	Ø240mm
Max. Drehlänge	1000mm
Futterdurchmesser	Ø200mm
Drehzahl	2500
Spindelbohrung	Ø51mm
Zyklengesteuert	

Osterweddingen

**Boehringer VDF DUS 560 ti**



Arbeitsbereich

Max. Drehdurchmesser	Ø380mm
Max. Drehlänge	1000mm
Futterdurchmesser	Ø250mm
Drehzahl	2500
Spindelbohrung	Ø62mm
Zyklengesteuert	

Osterweddingen

**Gildemeister GDS 65 2A**



Arbeitsbereich

Max. Drehdurchmesser	Ø160mm
Max. Drehlänge	200mm
Futterdurchmesser	Ø250mm
Spindelbohrung	Ø65mm

Verfahrweg

X-Achse	190mm
Z-Achse	450mm
Drehzahl	4000

Sonstiges Zubehör

Anzahl Revolver	1
Anzahl angetriebene Werkzeuge	6
Anzahl der Werkzeuge auf Revolver	12

Osterweddingen

\* Standort

# CNC - Drehmaschinen

Gampern

## Fischer NDM 17 / 125

Arbeitsbereich

Max. Drehdurchmesser über Bett

Ø430mm

Max. Drehdurchmesser über  
Bettschlitten

Ø510mm

Spitzenweite

1207mm

Spindelbohrung

Ø60mm/500mm tief

Spindeldrehzahl

2.500 1/min

Gampern

## Boehringer VDF DUS 630 ti (Zyklensteuerung)

Arbeitsbereich

Max. Drehdurchmesser über Bett

Ø540mm

Max. Drehdurchmesser über  
Bettschlitten

Ø365mm

Spitzenweite

2350mm

Spindelbohrung

Ø67mm

Spindeldrehzahl

2.500 1/min

Gampern

## FAT TUR 630 MN (Zyklensteuerung)



Arbeitsbereich

Max. Drehdurchmesser über Bett

Ø630mm

Max. Drehdurchmesser über  
Bettschlitten

Ø370mm

Spitzenweite

3800mm

Spindelbohrung

Ø140mm

Spindeldrehzahl

1.850 1/min

Spannfutter

Ø 500 max. 1.500 1/min

Sonstiges Zubehör

Angetriebene Werkzeuge

8

Angetriebene WZ-Drehzahl

Max. 4.000 1/min



# CNC - Drehmaschinen

## Doosan Puma 280 LM



Arbeitsbereich	Max. Bearbeitungsdurchmesser	Ø255mm
	Max. Bearbeitungslänge mit Spitze	1030mm
	Max. Bearbeitungslänge ohne Spitze	200mm
	Stangendurchlass max.	Ø76mm
Spindel	Max. Spindeldrehzahl	4200 1/min
Sonstiges Zubehör	Werkzeugplätze:	12
	Antriebsleistung angetriebene Werkzeuge	

Osterweddingen

## Doosan Puma MX 2600 ST



Arbeitsbereich	Max. Bearbeitungsdurchmesser	Ø760mm
	Max. Bearbeitungslänge	1540mm
Verfahrwege	Max. Dreh-Ø über Bett	Ø260mm
	X1/X2-Achse	630mm/220mm
	Y-Achse	+/- 115mm
	Z1/Z2-Achse	1585mm/1515mm
	Spindelbohrung max.	Ø86mm
Spindel	Stangendurchlass	Ø76mm
	Max. Spindeldrehzahl	4000 1/min
Sonstiges Zubehör	Werkzeugplätze:	80
	Antriebsleistung angetriebene Werkzeuge	

Gampern

## CNC Portalroboter mit Etagenspeicher

Annahmen	Max. Werkstückgewicht	80Kg
	Werkstückdurchmesser	Ø 20-250mm
	Werkstücklänge	100-250mm
	Einsatz eines Doppel- Front Greifer	
	Werkstückablage auf 2 Paletten	1200 x 800mm

## Doosan Puma 5100 LYB

(vollautomatische Komplettbearbeitung)



Arbeitsbereich	Max. Bearbeitungsdurchmesser	Ø550mm
	Max. Bearbeitungslänge	2020mm
Verfahrwege	Umlaufdurchmesser über Bett	Ø880mm
	X-Achse	355mm
	Y-Achse	+/- 150mm
	Z-Achse	2100mm
	Spindelbohrung max.	Ø181mm
Spindel	Stangendurchlass	Ø165,5mm
	Max. Spindeldrehzahl	1500 1/min
Sonstiges Zubehör	Werkzeugrevolver	12 Stationen
	Antriebsleistung angetriebene Werkzeuge	103 Nm
	Max. Drehzahl der angetr. Werkzeuge	4000 U/min
	SMW Lünette SLU5.1	
	Spannbereich	85 – 350 mm

Gampern

\* Standort

# Konventionelle Fräsmaschinen

Osterweddingen

## Union Bielefeld KF 5.2 WS



Verfahrwege	X-Achse	1200mm
	Y-Achse	300mm
	Z-Achse	400mm
	Tischgröße	1500x380mm
	Max. Werkstückgewicht	600Kg
Sonstiges Zubehör	Steuerung Heidenhain TNC 320	

Osterweddingen

## Böhringer VDF-DUK 420



Arbeitsraum	Max. Bearbeitungsdurchmesser	Ø250mm
	Max. Bearbeitungslänge	1000mm
	X-Achse	425mm
	Z-Achse	1000mm
	Max. Stangendurchlass	Ø62mm
Sonstiges Zubehör	Lünette	

# Räummaschinen

Osterweddingen

**Arthur Klink**  
(Senkrecht Räummaschine, 3  
parallele Aufnahmen für  
Serienfertigung)



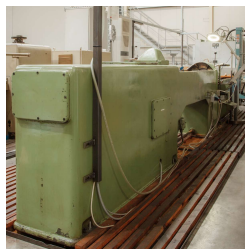
Arbeitsraum	Durchmesser der Aufspannfläche	Ø450mm
	Max. Werkstückdurchmesser	Ø720mm
	Max Werkzeugaufnahme	3 / Hub
	D	1900mm

**Räumlänge ist abhängig vom Profil !**

Osterweddingen

**Arthur Klink RISZ  
16x1800x500**

(Waagrecht Räummaschine)



Arbeitsraum	Aufspannfläche	500x500mm
	Max. Werkstückdurchmesser	Ø580mm
	Max. Werkstückhöhe	220mm
	Max. Räumdurchmesser	Ø100mm
	Räumlänge	2000mm

**Räumlänge ist abhängig vom Profil !**

# Stoßmaschinen

Gampern

**Ravensburg S300**  
(vertikal Stoßmaschine)

Arbeitsbereich	Max. Stößelhub	300mm
	Abstand Tisch-Stößel	475mm
	Tischdurchmesser	620mm
	Stößelverstellung	375mm

Gampern

**Leisritz NC50/400**  
(Keilnutziehmaschine)



Arbeitsbereich	Winkel Einstellung Stößel	7°
	Nutenbreite	3 – 50mm
	Nutenlänge	400mm
	Bohrungsbereich Durchmesser	Ø13 - 230mm
	Arbeitshöhe	110mm

\* Standort

# Konventionelle Drehmaschinen

<b>Voest Alpine DA 210</b>	Arbeitsbereich	Max. Drehdurchmesser über Bett	Ø435mm
		Max. Drehdurchmesser über Bettschlitten	Ø260mm
		Spitzenweite	1000mm
		Spindelbohrung	Ø46mm

Gampern

<b>Voest Alpine DA 250</b>	Arbeitsbereich	Max. Drehdurchmesser über Bett	Ø520mm
		Max. Drehdurchmesser über Bettschlitten	Ø320mm
		Spitzenweite	1000mm
		Spindelbohrung	Ø52mm

Gampern

\* Standort

# Schleifmaschinen

Osterweddingen

## Schautd - PF61 UB X 2000

(Unrundschleifmaschine)



Arbeitsbereich

Spitzenweite

2000mm

Spitzenhöhe

175mm

Max. Werkstückgewicht

120Kg

Schleifscheiben Ø

600 mm

Osterweddingen

## Studer S41 (2 Stück)

(Unrundschleifmaschine)



Arbeitsbereich

Spitzenweite

1600 mm

Spitzenhöhe

225 mm

Max. Werkstückgewicht

150 Kg

Schleifscheiben Ø

500mm + 400mm

Osterweddingen

## Studer S33

(Universalrundmaschine)



Arbeitsbereich

Spitzenweite

1000 mm

Spitzenhöhe

175 mm

max. Werkstückgewicht

120 kg

Schleifscheiben Ø

500mm

Osterweddingen

## Kent KGS 510-WM1

(Flachschleifen  
mit Schleifzyklen)



Arbeitsbereich

Aufspannfläche

1000x500mm

max. Tischbelastung

1000Kg

Verfahrwege

Schleiflänge

500mm

Schleiftiefe

300mm

Werkstückhöhe

500mm

Schleifscheibendurchmesse

300mm

Schleifscheibenbreite

50mm

# Schleifmaschinen

## TOS GHU 40A

Arbeitsbereich	Max. Schleifdurchmesser	Ø400mm
	Max. Schleiflänge	1500mm
	Max. Werkstückgewicht	300Kg
	Max. Schleifkörperbreite	80mm

Gampern

## Rösler R320 EC

(Gleitschleifmaschine)



Arbeitsbereich	Max. Werkstückabmessungen	100x200mm
----------------	---------------------------	-----------

Zum automatischen fein entgraten von Teilen

Osterweddingen

## Rösler R320 EC

(Gleitschleifmaschine)



Arbeitsbereich	Max. Werkstückabmessungen	150x250mm
----------------	---------------------------	-----------

Zum automatischen fein entgraten von Teilen

Osterweddingen

## Rausch GRATOMAT 300H

Zahngratschleifmaschine

Gampern

## Reinecker WZS-50 CNC

(CNC-Werkzeugschleifmaschine)



Arbeitsbereich	Verfahrenbereich der Achsen	490 x 230 mm
	Schleifkopfhöhenverstellung	230 mm
	C-Achse Teilkopf	360 Grad
	D-Achse Rundtisch	360 Grad

Gampern

\* Standort



# Abwälzfräsmaschinen

Gampern

**Richardon R300 CNC**  
(Vollautomat mit Entgrateinheit für Komplettfertigung)



Arbeitsbereich	Max. Werkstückdurchmesser	500mm
	Max. Werkstücklänge	350mm
	Max. Modul	10
	Min / Max. Zähnezahl	6 / 2000
	Werkstückplätze Automation	25 Stück

Gampern

**Pfauter P403**



Arbeitsbereich	Max. Werkstückdurchmesser	500mm
	Max. Werkstücklänge	310mm
	Max. Modul	8
	Min. Z	6
	Max. Z	300

Gampern

**WMW TFZK 250x1/II**  
(Kegelfräsmaschine)

Arbeitsbereich	Max. Werkstückdurchmesser	250mm
	Max. Modul	10
	Max. Z	100
	Min. Z	6
	Max. I	1:6
	Max. Zahnbreite	40

\* Standort

# Abwälzfräsmaschinen

## Modul ZFWZ 315

(Zahnrad-  
Abwälzfräsmaschine vertikal)



Arbeitsbereich	Max. Werkstückdurchmesser	Ø400mm
	Max. Werkstücklänge	200mm
	Min. Zähnezahl	10
	Max. Modul	6

Osterweddingen

## Heckert ZFWVG 250/3Wx800

(Keilwellen-, Langgewinde und  
Abwälzfräsmaschine)



Arbeitsbereich	Max Werkstückdurchmesser	Ø250mm
	Max. Spannzangendurchmesser	Ø100mm
	Min. / Max. Modul	2 / 18
	Max. Fräslänge	800mm
	Max. Fräslänge mit 1 Fräsabschnitt *	1800mm
	Max. Fräslänge mit 2 Fräsabschnitten *	3400mm
	Max. Fräslänge mit 3 Fräsabschnitten *	4500mm
Max. Spindeldurchlass	Ø	

Osterweddingen

## INKOMA SAF 140

(Schlagzahn Abwälz-  
Schneckenräder  
Fräsmaschine)



Arbeitsbereich	Max. Aussendurchmesser	Ø140mm
	Max. Achsabstand	80mm
Modul		3

Osterweddingen

\* Standort

# Profil-Gewindewirbelmaschinen

Gampern

## Burgsmüller

Arbeitsbereich

Max. Werkstückdurchmesser  
Min. Werkstückdurchmesser  
Max. Wirbellänge \*

Ø120mm  
Ø20mm  
4700mm

Gampern

## Boehring

Arbeitsbereich

Max. Werkstückdurchmesser  
Min. Werkstückdurchmesser  
Max. Wirbellänge

Ø30mm  
Ø20mm  
4000mm

Gampern

## Leitritz PW300 HP8000 (Hart- Wirbelmaschine)



Arbeitsbereich

Min. Werkstückdurchmesser  
Max. Werkstückdurchmesser  
Max. Wirbellänge  
Nachsetzen möglich  
Max. Durchlass  
Neigungswinkel/Steigungswinkel

Ø80mm  
Ø196mm  
8000mm  
  
Ø160mm  
+/-50°

Osterweddingen

## INKOMA HWM 090-1200 (Hart- Wirbelmaschine)



Arbeitsbereich

Wirbellänge  
Max. Wirbeldurchmesser  
Neigungswinkel  
Max. Durchlass

2000mm  
Ø80mm  
+/-25°  
Ø68mm

# Drahterodieren

Osterweddingen

## Mitsubishi MV 1200R



Arbeitsbereich

Max. Werkstückgröße in X  
Max. Werkstückgröße in Y  
Max. Werkstückgröße in Z  
Tischgröße

810mm  
700mm  
215mm  
640x540mm

Verfahrwege

X-Achse  
Y-Achse  
Z-Achse  
B-Achse  
Drahtdurchmesser

400mm  
300mm  
220mm  
512g  
Ø0,3mm

\* Standort

# Bohrmaschinen

<b>WMW Heckert BR40x1250</b> (Radialbohrmaschine)	Arbeitsbereich	Max. Bohrungsdurchmesser Abstand Pinole-Tisch Aufspannfläche Spindelhub (Bohrtiefe)	Ø55mm 1375mm 400x1370mm 355mm	Gampern
<b>Voest AB-25 N</b> (Radialbohrmaschine)	Arbeitsbereich	Max. Bohrungsdurchmesser Abstand Pinole-Tisch Aufspannfläche Spindelhub (Bohrtiefe)	Ø25mm 650mm 800x1200mm 180mm	Gampern
<b>Hüller ULTROMAT UG4</b> (Gewindeschneidmaschine)	Arbeitsbereich	Gewindegröße Abstand Pinole-Tisch Aufspannfläche	M5 – M16 490mm 250x350mm	Gampern
<b>Säulenbohrmaschine</b>	Arbeitsbereich	Abstand Pinole-Tisch Aufspannfläche	600mm 600x400mm	Gampern
<b>Diverse Ständer- und Auslegerbohrmaschinen</b>	Arbeitsbereich	Ø bis 50mm		Osterweddingen

\* Standort

# Sägen

Osterweddingen

**Kasto twin A2**  
(Vollautomatische Bandsäge )



Schnittbereich	Max. Schnittdurchmesser rund	Ø280mm
	Min. Schnittdurchmesser rund	Ø10mm
	Max. Schnittdurchmesser Quadrat	280mm
	Min. Länge	6mm
	Sägebreite	1,3mm

Osterweddingen

**KASTO twin A2 SBH AU/750**  
(Vollautomatische Bandsäge )



Schnittbereich	Max. Schnittdurchmesser rund	Ø280mm
	Min. Schnittdurchmesser rund	Ø10mm
	Max. Schnittdurchmesser Quadrat	280mm
	Min. Länge	6mm
	Sägebreite	1,3mm

Osterweddingen

**Automatica E VA-650**  
**Inkoma**  
(Kreissägevollautomat für Buntmetalle)



Schnittbereich	Rund	Ø160mm
	Vierkant	160mm
	Längeneinstellung und Positionierung	+/-0,05mm

Osterweddingen

**Wimmer TM374**



Schnittbereich	Rund	Ø55mm
	Vierkant	55mm

Osterweddingen

**GBS 230 Super Auto cut**



Schnittbereich	Rund	Ø80mm
	Vierkant	80mm

\* Standort

# Sägen

## Shark 282 CCS

Bandsäge



Arbeitsbereich

Max. Schnittdurchmesser rund	Ø250mm
Max. Schnittdurchmesser rund 45°	Ø230mm
Max. Schnittdurchmesser rund 60°	Ø110mm
Max. Schnittdurchmesser Rechteck	220x280mm
Max. Schnittdurchm. Rechteck 45°	220x220mm
Max. Schnittdurchm. Rechteck 60°	140x100mm
Max. Schnittdurchmesser Quadrat	220mm
Max. Schnittdurchmesser Quadrat 45°	220mm
Max. Schnittdurchmesser Quadrat 60°	100mm
Sägeblattbreite	0,9mm
Auflagelänge	5000mm

Gampern

## Forte SBA 361/4-CNC

Bandsäge



Arbeitsbereich

Max. Schnittdurchmesser rund	Ø360mm
Abschnittlänge	3 - 600mm
Materialauflagehöhe	800mm
Ges. Materialauflagelänge	1220mm
Sägebreite	1,3mm

Gampern

\* Standort



# Richtpressen

Osterweddingen

## INKOMA HR 63

(Hydraulische Richtpresse)



Arbeitsraum

Richtkraft

630kN

Max. Werkstücklänge zwischen Spitzen

5000mm

Max. Werkstückrichtdurchmesser

80mm

Gampeln

## INKOMA HR 63

(Hydraulische Richtpresse)



Arbeitsraum

Richtkraft

630kN

Max. Werkstücklänge zwischen Spitzen

4000mm

Max. Werkstückrichtdurchmesser

ca. 80mm

Osterweddingen

## INKOMA HR8

Hydraulische Richtpresse



Arbeitsraum

Richtkraft

80kN

Max. Werkstücklänge zwischen Spitzen

1000 mm

Max. Werkstückrichtdurchmesser

40mm

Osterweddingen

## Dunkes /INKOMA HR25

(Hydraulische Richtpresse)



Arbeitsraum

Richtkraft

250kN

Max. Werkstücklänge zwischen Spitzen

2500mm

Max. Werkstückrichtdurchmesser

40mm

\* Standort

# Glühofen

## Nabertherm N81 (Kammerofen)



Arbeitsbereich

Innenabmessungen b x t x h  
Max. Temperatur  
Temperatursteuerung

500x750x250mm  
1200°

Osterweddingen

# Schweissen

## Compact 250plus (Schutzgasschweißgerät)

Arbeitsbereich

Materialstärke  
Schweißstrom

0,5 – 10mm  
25 – 250A

Gampern

## Fronius TPS4000 (Mig Mag Schweißanlage)

Arbeitsbereich

Materialstärke  
Schweißstrom

0,5 – 10mm  
3 – 400A

Gampern

## Dalex CGL W 302c (Schutzgasschweißgerät)

Arbeitsbereich

Materialstärke  
Schweißstrom

0,5 – 15mm  
30 – 320A

Osterweddingen

## Diboa Borgsen&Co. (E- Schweißgerät)

Arbeitsbereich

Materialstärke  
Schweißstrom

1 – 15mm  
40 – 200A

Osterweddingen

## Dalex CG W 302 (Schutzgasschweißgerät)

Arbeitsbereich

Materialstärke  
Schweißstrom

0,5 – 15mm  
30 – 320A

Osterweddingen

\* Standort

# Glasperlenstrahlen

Gampern

## RAGA Compact 4 (Glasperlenstrahlen)



Arbeitsraum

Abmessungen b x t x h

1260x1000x1070 mm

Nur für Edelstahl-Bauteile!

## Messtechnik

Osterweddingen

## Tesa Micro Hite (2 - Koordinaten Messmaschine mit Drucker)



Messbereich

Z-Achse

500mm

Osterweddingen

## Mitutoyo Euro C-A9166 (3D - Koordinatenmessmaschine)



Messbereich

X-Weg

1500mm

Y-Weg

900mm

Z-Weg

400mm

Tischabmessungen L x B

1600x900mm

Durchgang

600mm

Sonstiges Zubehör

Dreh-Schwenkkopf,  
Tasterbaum,

Messprotokollausgabe,

Temperaturkompensation

Genauigkeitsmessung

< 10 µm

\* Standort

**ZEISS Messzentrum ACCURA II**  
(3D - Koordinatenmessmaschine)  
in voll klimatisiertem Raum



Messbereich	X-Weg	2000mm
	Y-Weg	4200mm
	Z-Weg	1500mm
	Tischabmessungen L x B	4940mm x 2367mm
	Max. Werkstück	7000Kg
	Genauigkeitsmessung	20 µ/m
Sonstiges Zubehör	Dreh-Schwenkkopf, Tasterbaum, Messprotokollausgabe, Temperaturkompensation	
	Integrierte aktive Schwingungsdämpfung	
	Steuerungstyp	Calypso CNC

Gampern

**Mitutoyo QMH-600 BX**  
(Digitales Höhenmessgerät)



Messbereich	Z-Achse	715mm
-------------	---------	-------

Gampern

**Mitutoyo CV 3100 S/H8**  
(Konturmessgerät)



Messbereich	X-Achse	200mm
	Z-Achse	50mm
	Genauigkeitsmessung	< 5µm

Osterweddingen

**Mitutoyo**  
(3D - Koordinatenmessmaschine)

Messbereich	X-Achse	600mm
	Y-Achse	950mm
	Z-Achse	450mm

Osterweddingen

**Venturion 450**  
Einstell- und Messgerät



Messbereich	X-Achse	210mm
	Z-Achse	450mm
	Duchmesser	420

Osterweddingen

\* Standort

# Waschtische

Osterweddingen

## Reinigungstisch Bio-Circle Profi (Reinigungstische 2 Stück)



Reinigungsbecken  
Reinigungsart

100 l  
Mikroorganismen

Reiniger

BIO-Circle Heavy  
Duty

Gampfern

## Teilereinigungsmaschine PeroRobomat 2U

Nutzbreite  
Nutztiefe  
Nutzhöhe  
Beladegewicht

1,5 m  
0,9 m  
0,7 m  
Max. 1.000 kg

# Kennzeichnung

Osterweddingen/Gampfern

## Laserbeschriftung



Arbeitsraum  
Erweiterte Wellenzuführung  
Beschriftungsfeld  
Schwerlastheberollenprofile

500 x 500 x 300  
max. 6000  
120 x 120

Osterweddingen/Gampfern

## Nadelprägemaschinen



Arbeitsraum  
Mehrzweckgeräte

Freie Zuführung  
120 x 60

\* Standort